



Itsas Pinua / Pino Marítimo (*Pinus pinaster*)

Itsas Pinua - El Pino Maritimo

Ekologia

Pinus pinaster atlantiar azpiespeziea, frantziar Landetako baso-berritzeetan gehiengo handi batez koniferorik erabiliena da.

Bere kokapen, basokultura eta egurraren erbilereki dagokienez, neurri handi batean Intsignis pinuarekin bat dator, nahiz eta azken hau bezain produktiboa ez izan, lurzoru aretsu edo 400 metrotik gorako leku hotzetan izan ezik beraietan itsas pinuak abantailak dituelarik. Beraz, batez ere itsasoaren maila eta 700 metro bitarteko lurzoru aretsuetarako gomendatzen da.

Ecología

Pinus pinaster subespecie atlántica es la conífera utilizada de forma masiva en las repoblaciones forestales de las Landas francesas.

Por lo que respecta a su localización, selvicultura y usos de la madera, coincide en gran medida con el pino insignis, siendo en general menos productivo que éste, excepto sobre suelos arenosos o en sitios fríos de cotas superiores a 400 mts., donde el empleo de pino marítimo es ventajoso. Así pues, se aconseja para terrenos fundamentalmente arenosos, de altitud comprendida entre el nivel del mar y los 700 mts.



*1. Pinaburuak. - 2. Egurra.
1. Piñas - 2. Madera.*

Baso-berritzea eta tratamenduak

- Garbiketak lehenengo 4 urteetan.
- 11. urtean sastraka-kentzea.
- 11. urtean inausketa bajua.
- 18. urtean, Hektareako 350 oin onenetan, 6 metrora arteko inausketa altua.

Repoblación y tratamientos

- Limpiezas los primeros 4 años.
- Desbroce el año 11.
- Poda baja el año 11.
- Poda alta hasta 6 mts. el año 18 sobre los mejores 350 pies/Ha.

Itsas Pinua

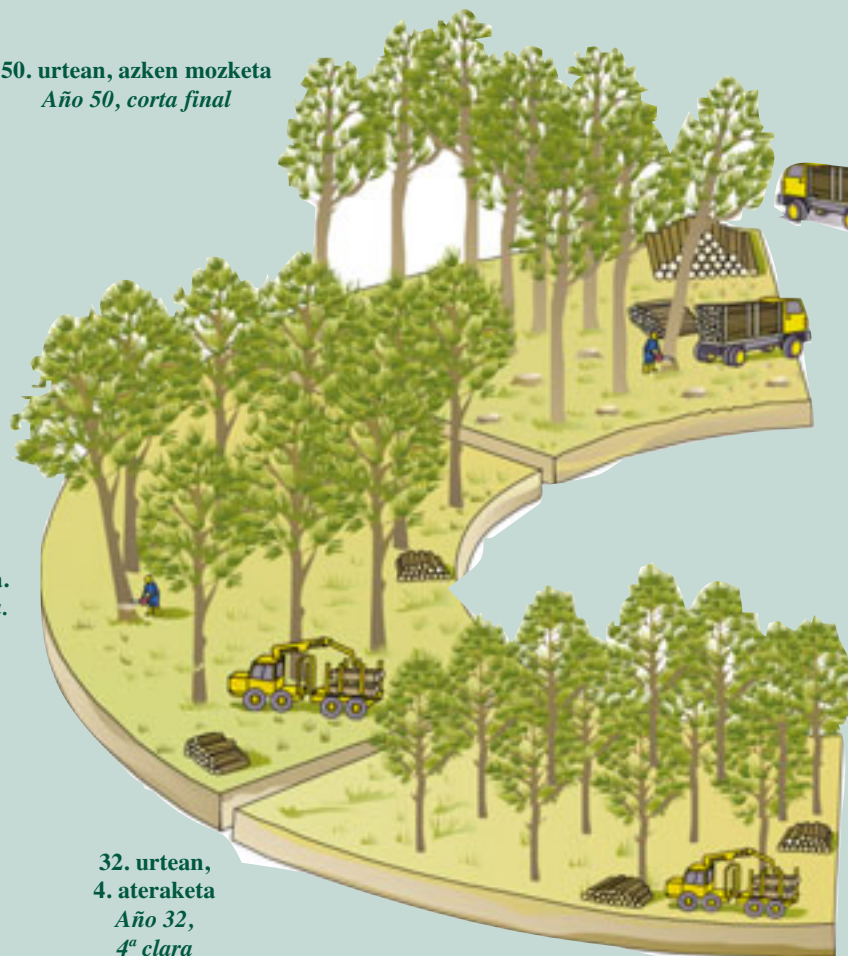
50. urtean, azken mozketa
Año 50, corta final

325 zuhaitz/Ha.
325 árboles/Ha.

32. urtean,
4. ateraketa
*Año 32,
4ª clara*

500 zuhaitz/Ha.
500 árboles/Ha.

26. urtean,
3. ateraketa
*Año 26,
3ª clara*



Ekoizpena eta egurraren erabilerak

Bere erabilera baso-berritzean Intsignis pinuarekiko osagarria dela oinarri bezala harturik, kokapen onenak azken honentzat gordetzen direlarik, itsas pinuaren batazbesteko hazkundea urteko Hektareako 7m^3 ingurukoa da. Bere egurra zuntz luzekoa da, papel pasta egiteko errendimendu onekoa baina aplikazio maila altuagokoa parketa, zerra edo altzarietarako.

Bere enborrharen zuzentasun eza eta erretxin poltsen agerpena, aplikazio hobegoetan erabiltzeko traba garrantzitsuak dira.

Producción y usos de la madera

Partiendo de la base que su empleo en repoblación es complementario al pino insignis, reservándose a éste los mejores sitios, el crecimiento medio del pino marítimo será del orden de los $7\text{m}^3/\text{Ha}/\text{año}$. Su madera es de fibra larga, de buen rendimiento para pasta de papel, pero de superior aplicación en parquet, sierra y muebles.

La falta de rectitud de sus fustes y la aparición de bolsas de resina son problemas importantes para su uso en aplicaciones superiores.

Pino Marítimo

0 urtean, baso-berritzea
Año 0, repoblación

1600 zuhaitz/Ha.
1600 árboles/Ha.

10. urtean, ateraketa eta inausketa bajua
Año 10, clara y poda baja

1200 zuhaitz/Ha.
1200 árboles/Ha.

16. urtean, 1go ateraketa eta inausketa altua
Año 16, 1ª clara y poda alta

900 zuhaitz/Ha.
900 árboles/Ha.

22. urtean, 2. ateraketa
Año 22, 2ª clara

700 zuhaitz/Ha.
700 árboles/Ha.

26. urtean, 3. ateraketa eta inausketa altua
Año 26, 3ª clara y poda alta

