

1



2



3

1. eta 2. Ongi eginiko inausketak. - 3. Gaizki eginiko inausketa.  
1. y 2. Poda bien realizada. - 3. Poda mal realizada.

## 4. INAUSKETAK

Inausketa edo adarren ezabaketarekin, ondorengo helburuetarikoren bat bilatzen da:

- Masaren barnekaldeetik mugikortsuna erreztea.
- Korapilorik gabeko eta beraz ezaugarri teknologiko handiagoko egurra sortzea.

Lehenengo helburua lortzeko zuhaitzak 2 edo 2'20 metro inguruko altuera batetara inauskea nahikoa da, beroni inausketa bajua edo sartze inausketa deritzaio. Zuhaitz guztiak inaussten dira.

Egurraren balioaren handitzea, azken mozketara arte iraungo dutela pentsatzen den zuhaitzak hain zuzen etorkizunekoak bezala izendaturikoak, 5 edo 6 metroko altuera arte inausstuz lortzen da. Ekintza honi inausketa altua deritzaio.

Arazoi fisiologiko eta teknologikoengatik, inausketa zuhaitza gaztea denean (beraren ondorioz begirik gabeko egur portzentaia handitzeaz gain, adarren neurri murrizagatik merkeagoa da) eta pixkanaka eta neurritzeko era batean egin behar da.

### → **Inausketak aurrera eramateko garai egokienak dira:**

- **Koniferoak:** Negu bukaera (otsaila) eta udara erdialdean (abuztua).

- **Hostozabalak:** Hostozabalak hostoa udaberri haseran sortzen duenez, inausketa batek negu amaieran sor diezaizkiokeen zauriak sendatzea estresagarria gerta diezaioke.

Hostozabalen inausketa uztaila-abuztua hila-beteetan egitea gomendatzen da.

Kasu guztietan eta aurretik deskribaturiko gaixotasunak galerazteko asmoarekin, zuhaitza indartsu aurkitzen denean ez da inausketarik egingo hau da apirila, maiatza eta ekainean.

## 4. PODAS

Con la poda o eliminación de las ramas, se pretende alguno de los siguientes objetivos:

- Facilitar el movimiento por el interior de la masa.
- Producir madera sin nudos y por tanto de unas superiores características tecnológicas.

Para la consecución del primer objetivo basta con podar los árboles hasta una altura de 2 ó 2'20 mts. y es lo que se denomina poda baja o poda de penetración. Se podan todos los árboles.

El aumento del valor maderable se consigue podando hasta 5 o 6 mts. de altura, los árboles que pensamos van a llegar a la corta final y denominados árboles de porvenir. Esta operación se designa poda alta.

Por razones fisiológicas y tecnológicas, la poda debe practicarse cuando el árbol es todavía joven (con lo que además de incrementar el porcentaje de madera sin nudos, resulta más económico a causa de la reducida dimensión de las ramas), y de forma progresiva y moderada.

### → **La época más idónea para la ejecución de las podas es:**

- **Coníferas:** Final de Invierno (Febrero) o mediados del Verano (Agosto).

- **Frondosas:** Dado que la frondosa debe producir la hoja al comienzo de Primavera, el cicatrizar las heridas producidas por una poda al final del Invierno puede ser estresante.

Se recomienda realizar la poda de frondosas en los meses de Julio-Agosto.

En todos los casos, y de cara a prevenir las enfermedades antes descritas, no se podará cuando el árbol está en pleno vigor, esto es, en los meses de Abril, Mayo y Junio.

Urkila baten zati baten mozketa.  
*Corte de una parte de una horquilla.*



**GAIZKI - MAL**

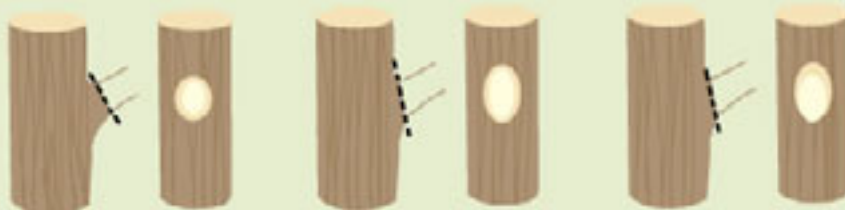
**GAIZKI - MAL**



**GAIZKI - MAL**

**ONGI - BIEN**

Kailuaren sorrera eta mozketa konparaketaren arteko harremana.  
*Relaciones entre la formación del callo y el emplazamiento del corte.*



**ONGI - BIEN**

**GAIZKI - MAL**

**GAIZKI - MAL**



**GAIZKI - MAL**

**GAIZKI - MAL**

→ **Nola egiten da mozketa?**

- Adarrak enborrekin bat egitean sortzen duen zimurdura errespetatuz egin behar da beti.
- Mozketa adarraren zimurduraren ondoren hasi behar da beti eta adarraren ardatzarekiko elkartuta den norabide batean.

→ **Noiz hasten da inausketa?**

Arau orokor bezala 16 zm-ko korapiloen zilindro bat mantentzea bilatuko dugu.

Horretarako hastapen ekintza, enborraren lehenengo adarrak itsasten diren puntua 14 zm-ra iristen denean burutuko da. Inausketaren altuera, gehenez, zuhaitzaren altueraren erdia izango da beti ere 3,5 metroko adaburu orlegia mantendu behar delarik.

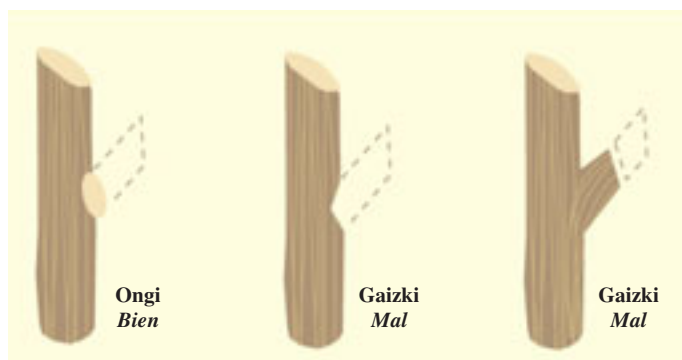
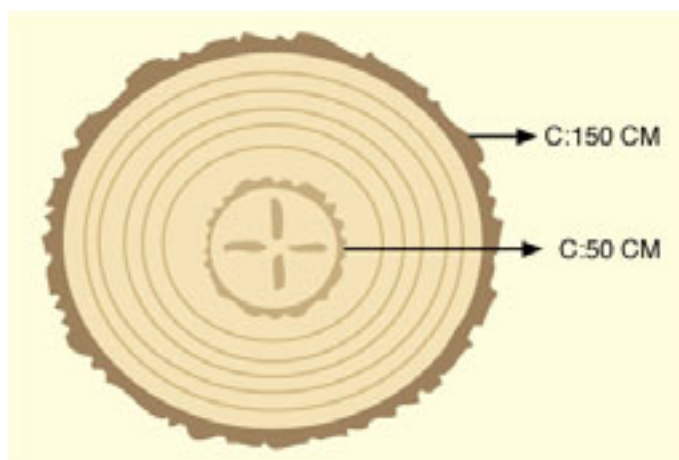
→ **¿Cómo se realiza el corte?**

- Respetando siempre la arruga que se forma en la inserción de la rama en el tronco.
- El corte debe ser iniciado justo después de la arruga de la rama y con una dirección perpendicular al eje de la rama.

→ **¿Cuándo se inicia la poda?**

Como norma general buscaremos el mantenimiento de un cilindro con nudos de 16 cms.

Para ello, la primera intervención será cuando el tronco tenga 14 cms en el punto donde se insertan las primeras ramas. La altura de poda, como máximo, será la mitad de la altura del árbol siempre y cuando queden 3,5 mts de copa verde.



Hurrengo ekintza, aurreko ekintzan inastu gabe gelditu diren lehenengo adarrek enborrean itsatsirik 14 cm lortzen dituztenean burutuko da.

Irizpide honekin 5-6 metro lortu arte inastu jarraituko dugu.

**Adibidea.**- Lehenengo ekintzan, zuhaitzak 6 metro izanez gero, gehienez 2,5 metro inastu ahal izango ditugu; hain zuzen 3,5 metroko adaburu orlegia utzi behar baitugu.

Zuhaitzak 8 metro izanez gero 4 metro inastu ahal izango ditugu, hain zuzen zuhaitzaren altueraren erdia baita eta adaburu bezala 3,5 metro baino gehiago gelditzen baitira.

**OHARRA:** Inausketa guztiak baso-soilune edo entresaka batez lagundua egon behar du.

→ **Inausketarako materiala:**

- Guraizeak.
- Mozketa japoniarreko zerra.
- MOTOZERRARIK EZ.

La siguiente intervención se-rá cuando el tronco alcance 14 cms en el punto donde se insertan las primeras ramas no podadas en la intervención anterior.

Seguiremos podando con este criterio hasta alcanzar los 5 - 6 mts podados.

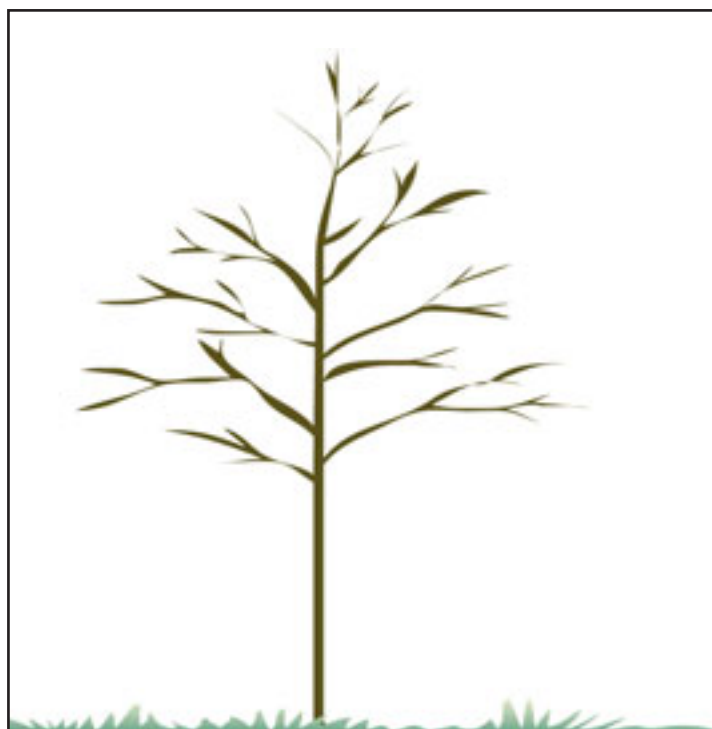
**Ejem.**- Si en la 1ª intervención, el árbol tiene 6 mts. podremos podar, como máximo, 2,5 mts. ya que tenemos que dejar 3,5 mts. de copa verde.

Si tuviera 8 mts. podríamos podar 4 mts. ya que es la mitad de la altura del árbol y quedan más de 3,5 mts. de copa.

**NOTA:** Toda poda debe ir acompañada de una clara ó entresaca.

→ **Material de poda:**

- Tijeras.
- Serrucho de corte japonés.
- NO MOTOSIERRA.



**Intxaurrondoaren inausketa**  
*Poda Nogal*